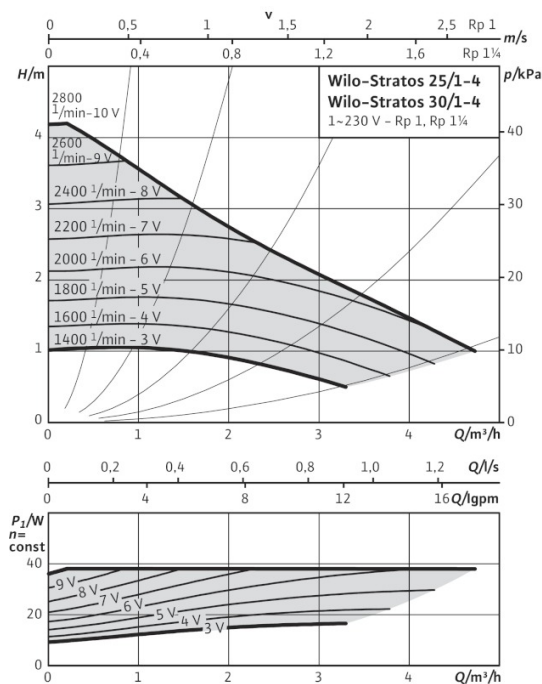
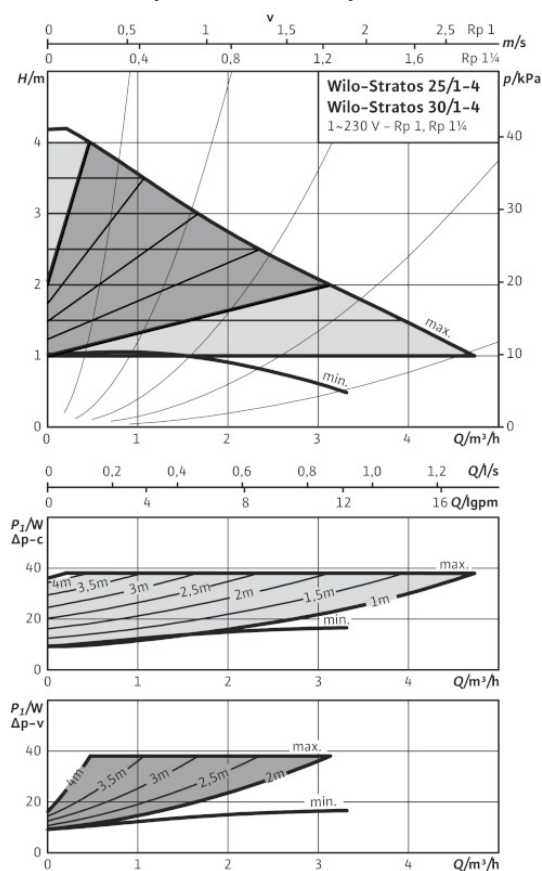


Datenblatt: Wilo-Stratos 25/1-4

Kennlinien $n = \text{constant}$



Kennlinien $\Delta p-c$ (constant), $\Delta p-v$ (variabel)



Energie-Effizienz-Klasse

EEL-Klasse A

Zulässige Fördermedien (andere Medien auf Anfrage)

Heizungswasser (gemäß VDI 2035)

Wasser-Glykol-Gemische (max. 1:1; ab 20 % Beimischung sind die Förderdaten zu überprüfen)

Zulässiger Einsatzbereich

Temperaturbereich bei Einsatz in HLK-Anlagen bei max. Umgebungstemperatur +40 °C

-10...+110 °C

Maximal zulässiger Betriebsdruck P_{max} 10 bar

Rohranschlüsse

Rohrverschraubung Rp 1

Gewinde G 1½

Baulänge l_0 180 mm

Motor/Elektronik

Elektromagnetische Verträglichkeit EN 61800-3

Störaussendung EN 61000-6-3

Störfestigkeit EN 61000-6-2

Drehzahlregelung Frequenzumrichter

Schutzart IP X4D

Isolationsklasse F

Netzanschluss 1~230 V, 50/60 Hz

Motornennleistung P_2 30 W

Drehzahl n 1400 - 2800 1/min

Leistungsaufnahme P_1 9 - 38 W

Stromaufnahme I 0,13 - 0,35 A

Motorschutz integriert

Kabelverschraubung PG 1x7/1x9/1x13,5

Werkstoffe

Pumpengehäuse Grauguss (EN-GJL-200)

Laufrad Kunststoff (PPS - 40% GF)

Pumpenwelle Edelstahl (X46Cr13)

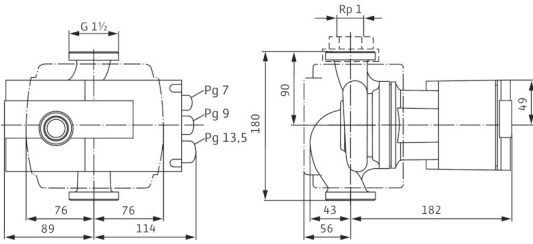
Lager Kohle, metallimprägniert

Mindestzulaufhöhe am Saugstutzen zur Vermeidung von Kavitation bei Wasser-Fördertemperatur

Mindestzulaufhöhe bei 50 / 95 / 110 °C 3 / 10 / 16 m

Datenblatt: Wilo-Stratos 25/1-4

Maßzeichnung

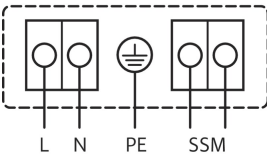


Bestellinformationen

Fabrikat	Wilo	
Typ	Stratos 25/1-4	
Art.-Nr.	2104225	
Gewicht netto ca.	<i>m</i>	4.10 kg

Klemmenplan

Standard



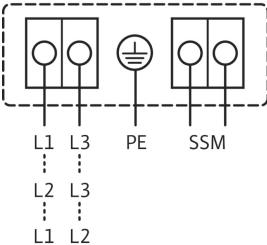
1~ 230 V, 50/60 Hz

Sammelstörmeldung
(Öffner nach VDI 3814, Belastbarkeit 1 A, 250 V ~)

SSM: Funktion siehe Wilo-Katalog, Kapitel
„Pumpenmanagement Wilo-Control,
Planungshinweise“

Klemmenplan

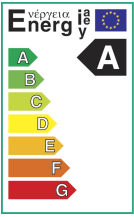
Option



3~ 230 V, 50/60 Hz

Sammelstörmeldung
(Öffner nach VDI 3814, Belastbarkeit 1 A, 250 V ~)

SSM: Funktion siehe Wilo-Katalog, Kapitel
„Pumpenmanagement Wilo-Control,
Planungshinweise“

Datenblatt: Wilo-Stratos 25/1-4

Von Profis. Für Qualität.



TÜV-Zertifikat einsehbar unter:
www.wilo.de/Rechtliches