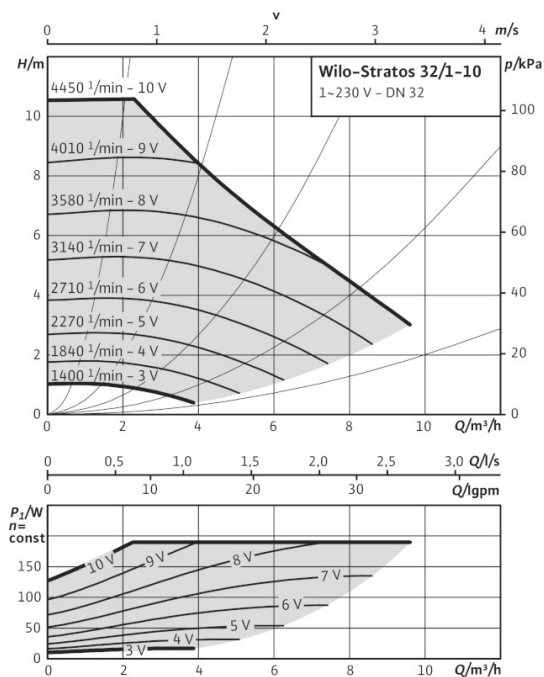


## Datenblatt: Wilo-Stratos 32/1-10

### Kennlinien $n = \text{constant}$



### Kennlinien $\Delta p\text{-}c$ (constant), $\Delta p\text{-}v$ (variabel)

### Energie-Effizienz-Klasse

EEL-Klasse A

### Zulässige Fördermedien (andere Medien auf Anfrage)

Heizungswasser (gemäß VDI 2035)

Wasser-Glykol-Gemische (max. 1:1; ab 20 % Beimischung sind die Förderdaten zu überprüfen)

### Zulässiger Einsatzbereich

Temperaturbereich bei Einsatz in HLK-Anlagen bei max. Umgebungstemperatur +40 °C

-10...+110 °C

Maximal zulässiger Betriebsdruck  $P_{max}$  6/10 bar

### Rohranschlüsse

Flansch Kombiflansch PN6/10 (Flansch PN 16 nach EN 1092-2)

Nennweite Flansch DN 32

Baulänge  $l_0$  220 mm

### Motor/Elektronik

Elektromagnetische Verträglichkeit EN 61800-3

Störaussendung EN 61000-6-3

Störfestigkeit EN 61000-6-2

Drehzahlregelung Frequenzumrichter

Schutzart IP X4D

Isolationsklasse F

Netzanschluss 1~230 V, 50/60 Hz

Motornennleistung  $P_2$  140 W

Drehzahl  $n$  1400 - 4450 1/min

Leistungsaufnahme  $P_1$  9 - 190 W

Stromaufnahme  $I$  0,13 - 1,30 A

Motorschutz integriert

Kabelverschraubung  $PG$  1x7/1x9/1x13,5

### Werkstoffe

Pumpengehäuse Grauguss (EN-GJL-250)

Laufrad Kunststoff (PPE - 30% GF)

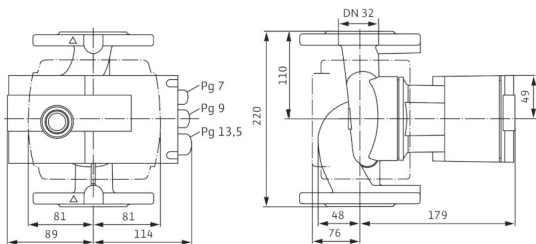
Pumpenwelle Edelstahl (X46Cr13)

Lager Kohle, metallimprägniert

**Mindestzulaufhöhe am Saugstutzen zur Vermeidung von Kavitation bei Wasser-Fördertemperatur**

## Datenblatt: Wilo-Stratos 32/1-10

### Maßzeichnung

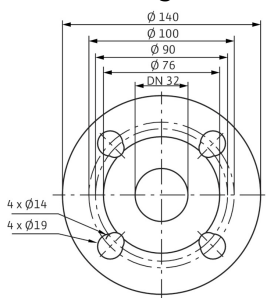


Mindestzulaufhöhe bei 50 / 95 / 110°C 3 / 10 / 16 m

### Bestellinformationen

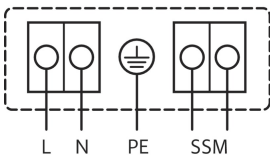
Fabrikat	Wilo	
Typ	Stratos 32/1-10	
Art.-Nr.	2103612	
Gewicht netto ca.	<i>m</i>	8.60 kg

### Maßzeichnung Flansch



### Klemmenplan

Standard



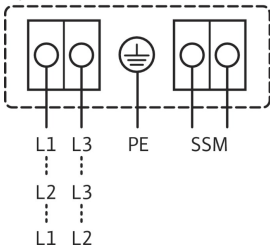
1~ 230 V, 50/60 Hz

Sammelstörmeldung  
(Öffner nach VDI 3814, Belastbarkeit 1 A, 250 V ~)

SSM: Funktion siehe Wilo-Katalog, Kapitel  
„Pumpenmanagement Wilo-Control,  
Planungshinweise“

### Klemmenplan

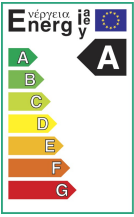
Option



3~230 V, 50/60 Hz

Sammelstörmeldung  
(Öffner nach VDI 3814, Belastbarkeit 1 A, 250 V ~)

SSM: Funktion siehe Wilo-Katalog, Kapitel  
„Pumpenmanagement Wilo-Control,  
Planungshinweise“

**Datenblatt: Wilo-Stratos 32/1-10**

Von Profis. Für Qualität.



TÜV-Zertifikat einsehbar unter:  
[www.wilo.de/Rechtliches](http://www.wilo.de/Rechtliches)