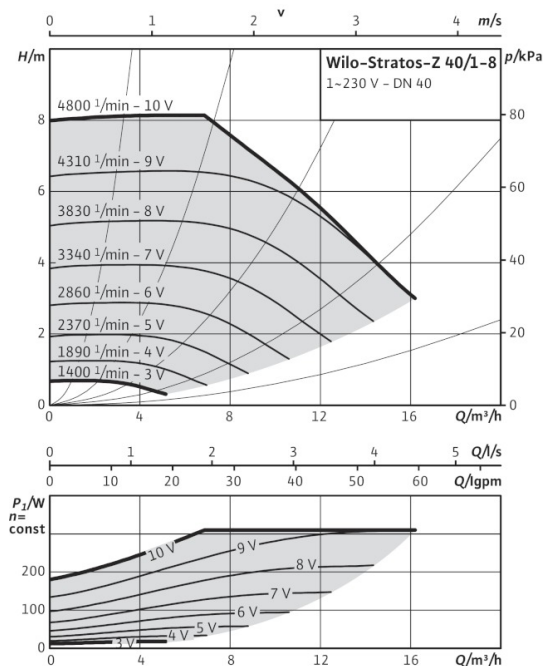
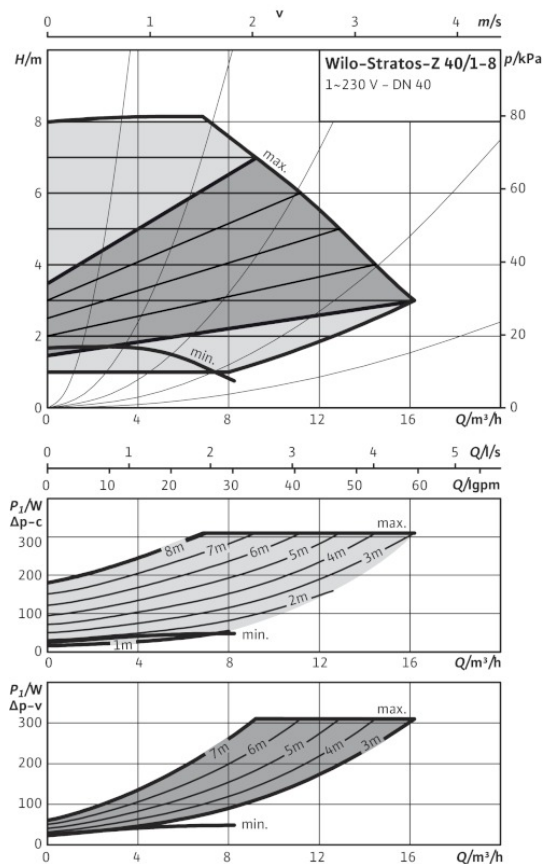


Datenblatt: Wilo-Stratos-Z 40/1-8

Kennlinien $\Delta p-c$ (constant)



Kennlinien $\Delta p-c$ (constant), $\Delta p-v$ (variabel)



Zulässige Fördermedien (andere Medien auf Anfrage)

Heizungswasser (gemäß VDI 2035)	•
Wasser-Glykol-Gemische (max. 1:1; ab 20 % Beimischung sind die Förderdaten zu überprüfen)	•
Trinkwasser und Wasser für Lebensmittelbetriebe gem. TrinkwV 2001	• (ausgenommen Pumpen in Grauguss)

Zulässiger Einsatzbereich

Temperaturbereich bei Einsatz in HLK-Anlagen bei max. Umgebungstemperatur +40 °C	-10...+110 °C
Temperaturbereich bei Einsatz in Trinkwasser-Zirkulationssystemen bei max. Umgebungstemperatur +40 °C	0°C...+80°C
Max. zulässige Gesamthärte in Trinkwasser-Zirkulationssystemen	3,57 mmol/l (20 °dH)
Maximal zulässiger Betriebsdruck	P_{max} 6/10 bar

Rohranschlüsse

Flansch	Kombiflansch PN6/10 (Flansch PN 16 nach EN 1092-2)
Nennweite Flansch	DN 40
Baulänge	l_0 220 mm

Motor/Elektronik

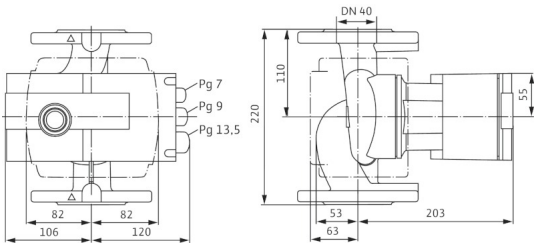
Elektromagnetische Verträglichkeit	EN 61800-3
Störaussendung	EN 61000-6-3
Störfestigkeit	EN 61000-6-2
Drehzahlregelung	Frequenzumrichter
Schutzart	IP X4D
Isolationsklasse	F
Netzanschluss	1~230 V, 50/60 Hz
Motornennleistung	P_2 200 W
Drehzahl	n 1400 - 4800 1/min
Leistungsaufnahme	P_1 12 - 310 W
Stromaufnahme	I 0,22 - 1,37 A
Motorschutz	integriert
Kabelverschraubung	PG 1x7/1x9/1x13,5

Werkstoffe

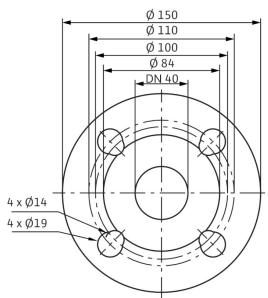
Pumpengehäuse	Rotguss (CC 499K) nach DIN EN 1982, gem. TrinkwV2001
---------------	--

Datenblatt: Wilo-Stratos-Z 40/1-8

Maßzeichnung

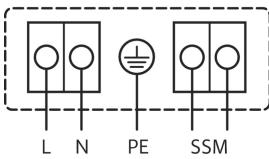


Maßzeichnung Flansch



Klemmenplan

Standard



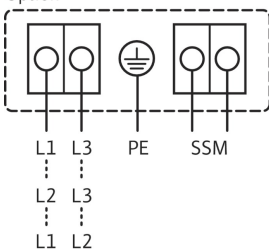
1~ 230 V, 50/60 Hz

SSM:

Sammelstörmeldung
(Öffner nach VDI 3814,
Belastbarkeit 1 A, 250 V ~)
Funktion siehe Wilo-
Katalog, Kapitel
„Pumpenmanagement
Wilo-Control,
Planungshinweise“

Klemmenplan

Option



3~ 230 V, 50/60 Hz

SSM:

Sammelstörmeldung
(Öffner nach VDI 3814,
Belastbarkeit 1 A, 250 V ~)
Funktion siehe Wilo-
Katalog, Kapitel
„Pumpenmanagement
Wilo-Control,
Planungshinweise“

Lauftrad	Kunststoff (PPS - 40% GF)
Pumpenwelle	Edelstahl (X39CrMo17-1)
Lager	Kohle, kunstharzimprägniert

Mindestzulaufhöhe am Saugstutzen zur Vermeidung von Kavitation bei Wasser-Fördertemperatur

Mindestzulaufhöhe bei 50 / 95 / 110°C 3 / 10 / 16 m

Bestellinformationen

Fabrikat	Wilo	
Typ	Stratos-Z 40/1-8	
Art.-Nr.	2113792	
Gewicht netto ca.	<i>m</i>	11 kg



Von Profis. Für Qualität.